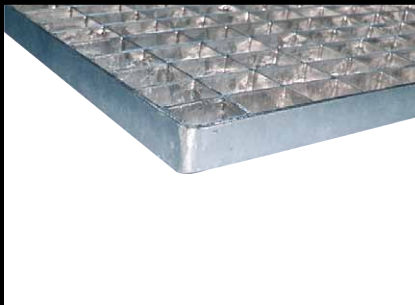




Lyskasserist type 1



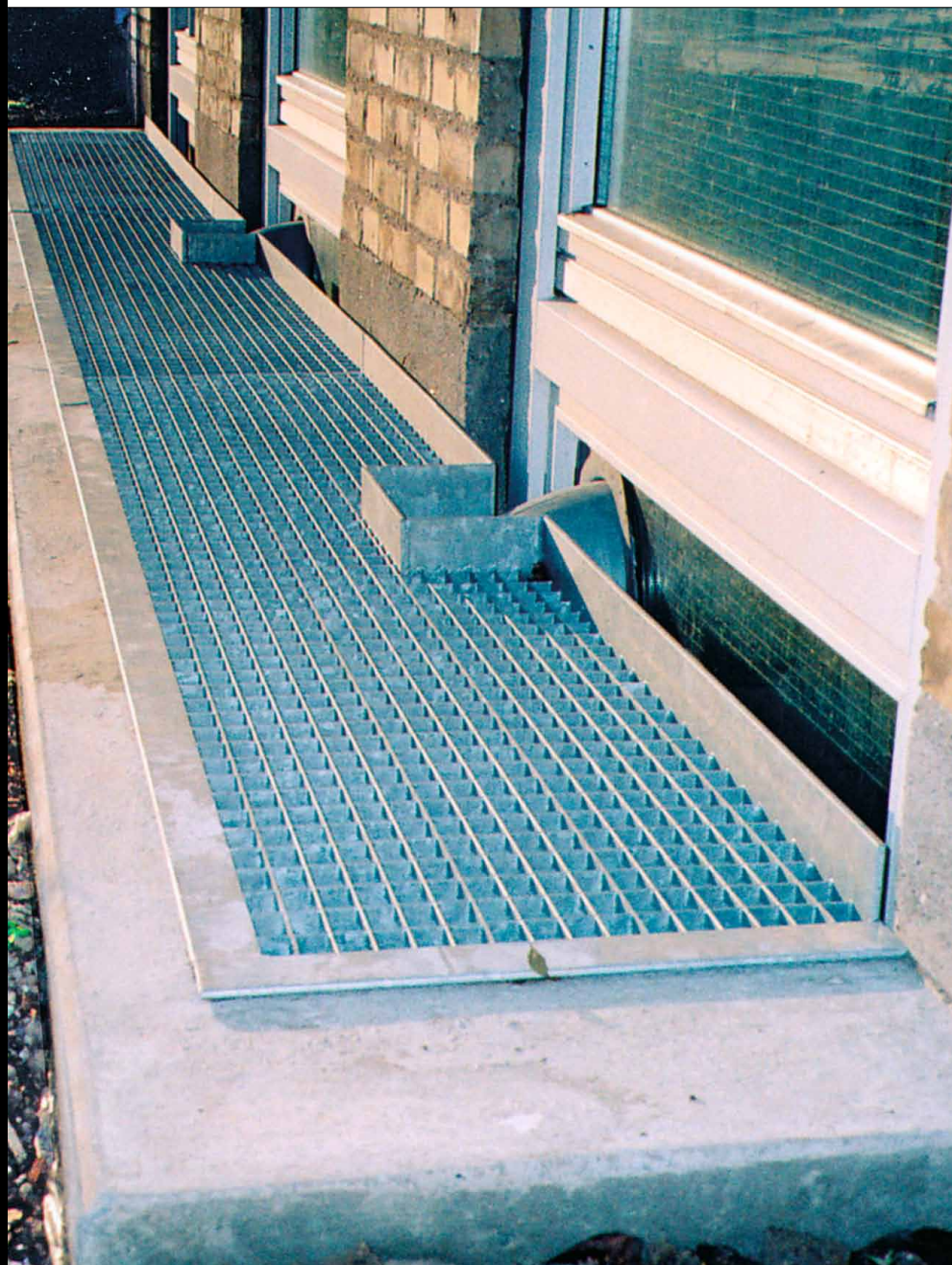
Bagkant type 1



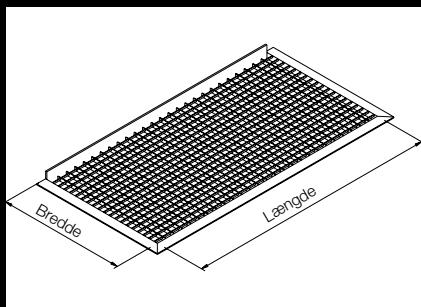
Hjørne type 2

## ANVENDELSE:

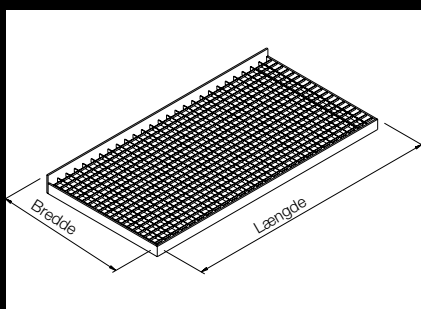
elefant® lyskasseriste anvendes til afdækning af lyskasser samtidig med, at den åbne konstruktion sikrer, at der stadig kommer lys i kælderen.



AB Gladsaxe



Lyskasserist type 1



Lyskasserist type 2

LYSKASSERISTE

elefant® lyskasseriste er pressvejste riste type SP med bæreribber i fuld højde i bæreretningen samt fylde- og styreribber i variabel højde, der går vinkelret på bæreribberne.

elefant® lyskasseriste findes i to udgaver:

- Type 1 – med påsvejst vinkelstål på tre sider samt fladstål mod muren. Denne type placeres så vinkelstålet hviler på kanten af lyskassen.
- Type 2 – med almindeligt kantstål på tre sider samt fladstål mod muren. Type 2 placeres i en 3-sidet ramme, der støbes ned i betonen.

DIMENSION:

elefant® lyskasseriste specialfremstilles efter mål. Forespørg venligst.

MASKESTØRRELSER:

Lyskasseriste fremstilles normalt med maskestørrelserne 32x22 og 22x62 mm, men andre størrelser kan fremstilles. Forespørg venligst.

BÆRERIBBER

Lyskasseriste fremstilles oftest med bæreribber 20x2 SP eller bæreribberne tilpasses ristens størrelse.

KANTSTÅL:

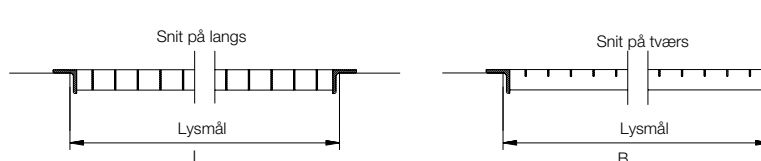
Kantstålet er som standard v-jern og fladjern.

BESTILLING AF LYSKASSERISTE:

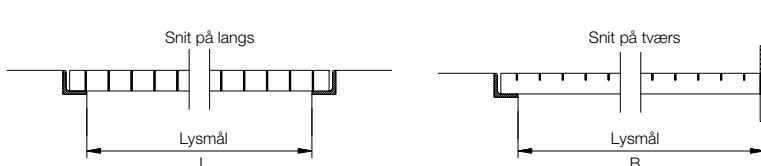
Ved bestilling af lyskasseriste skal følgende oplysninger angives:

- Lysmål B
- Lysmål L
- Maskestørrelse
- Opadvendt eller nedadvendt fladstål
- Type 1 eller Type 2

Bemærk: Der trækkes 10 mm fra begge lysmål.



Lyskasserist type 1



Lyskasserist type 2



D9 Vinkelbeslag til montage på mur



Sikringskæde

## MATERIALE:

Fremstilles i stål S240, men kan produceres efter forespørgsel i andre materialer.

## OVERFLADEBEHANDLING:

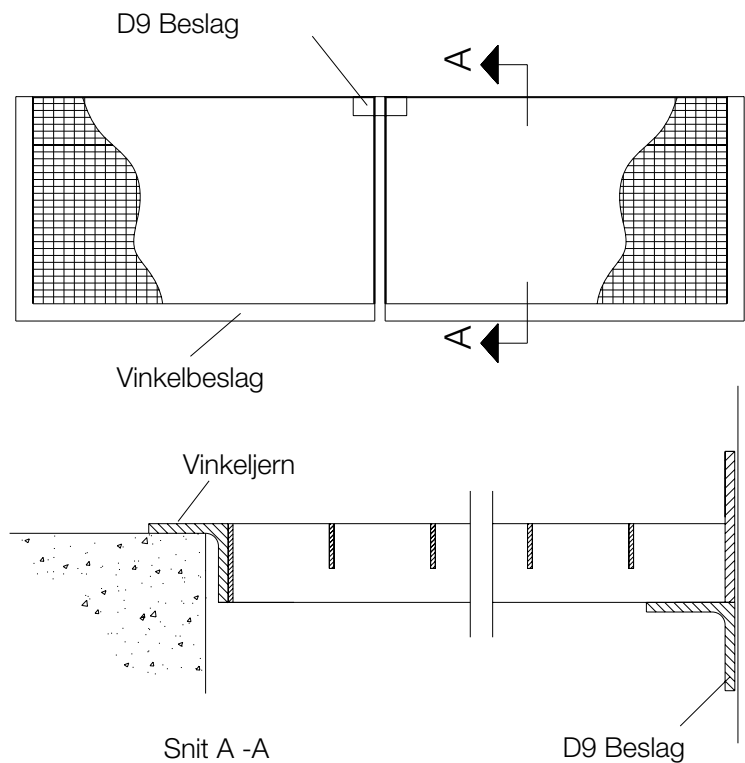
elefant® lyskasseriste leveres normalt varmtforzinket i.h.t. DS/EN ISO 1461 2009, men de kan leveres med andre overfladebehandlinger eller ubehandlet.

## SPECIALSTØRRELSER:

Kontakt os for yderligere oplysninger om muligheder og priser.

## TILBEHØR:

- D9 vinkelbeslag:
  - D9 vinkelbeslag anvendes til at understøtte to eller flere lyskasseriste.
- Fremstillet i galvaniseret stål.



## SIKRINGSKÆDE:

Anvendes til fastgørelse af lyskasseristen til mur eller lignende, så lyskasseristen ikke kan fjernes af uvedkommende.

Fremstillet i galvaniseret stål.

