

Tolerancer

Sikkerhedsriste

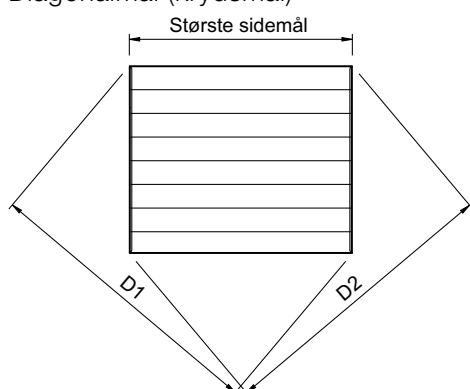


Opfylder de fremstillingsmæssige krav til tolerancer som anført i DS/EN 1090.

Dette toleranceblad gælder for PcP. sikkerhedsriste med følgende specifikationer:

- Højde max. 70 mm
- Panelelement bredde (Pw) max. 333 mm og min. 50 mm
- Ristestørrelse max. 2,0 m², hvor ét sidemål ikke overstiger 2000 mm

Diagonalmål (krydsmål)



Differencen mellem D1 og D2 må maksimalt være:

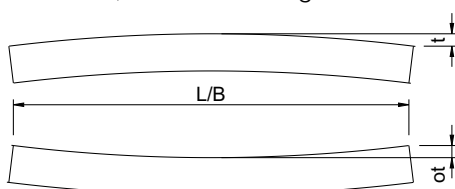
$$\pm D1 - D2 \quad 0,012 \times \text{Største sidemål}$$

Hvor: D1 : Diagonalmål 1

D2 : Diagonalmål 2

S : Største sidemål

Buemål, bredde & længde

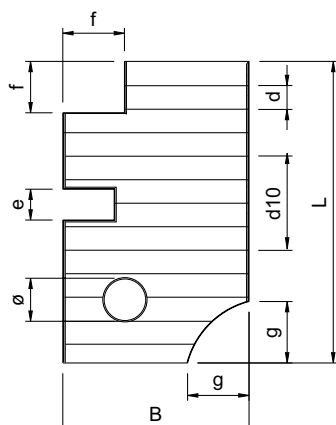


Største sidemål	Max. D1-D2
200	2,4 mm
400	4,8 mm
600	7,2 mm
800	9,6 mm
1000	12,0 mm
1500	18,0 mm
2000	24,0 mm

For L/B > 450 mm: $1/150 \times L/B$, dog maks. 8,0 mm

For L/B ≤ 450 mm: maks. 3,0 mm

Side-, udskærings- & maskemål



For L/B > 600 mm: $1/200 \times L/B$, dog maks. 8,0 mm

For L/B ≤ 600 mm: maks. 3,0 mm

L & B : +0 / -4 mm

d : ± 1,5 mm

d10 : ± 4,0 mm (over 4 panelelementer)

f, e, g, Ø : +8 / -0 mm

**Andre tolerancer
kan anvendes efter aftale.**