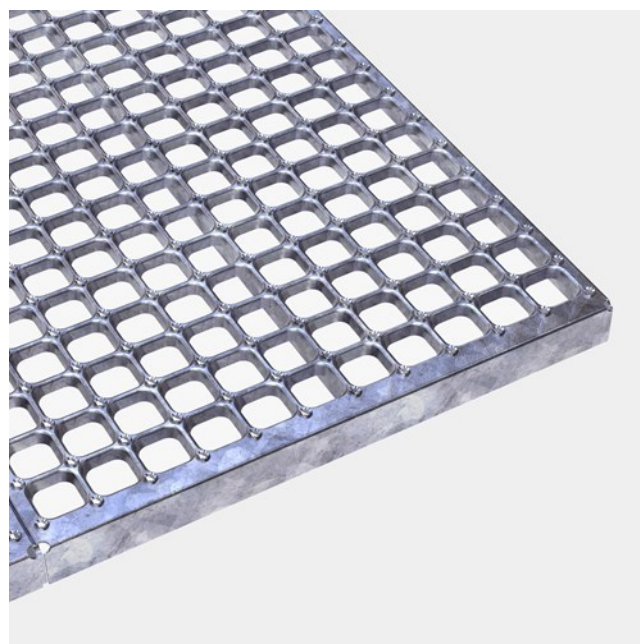




# Rist Oyster

## Stål 240 YP

CUBE®-rister med utstansede hull har et godt forhold mellom styrke og vekt, slik at styrken beholdes selv om vekten reduseres. Jo større spenn, desto lavere vekt – sammenlignet med trykkblåste rister. CUBE®-risten kan produseres i tre designvarianter avhengig av hvor stor grad av sklisikkerhet man ønsker. CUBE®-rister anbefales i byggebransjen og i bransjer der hygiene og høy luft- eller væskegjennomstrømning er påkrevd.



### Spesifikasjoner

Sklisikkerhet	R13 = helning >35° iht. DIN 51130
Luftstrøm	50-56 %
Oppressede hull	Oyster - serr. ø6,5 mm
Dreneringshull	34x34 mm
C-C mønster	43,5 x 43,5 mm
Lastekapasitet	1,5 kN / 200 x 200 mm iht EN ISO 14122
Kulekrav	35 mm iht. EN ISO 14122-2
	550 °C

### Egnede bruksområder

Gangbaner og vedlikeholdsplattformer

## Utvalgte referanser

Vedlikeholdsgangbro - Heathrow Park - London, England

Air BP jet fuel station

## Relaterte produkter

Panel Oyster

Rist Plain

Rist Dimple

Rist Round

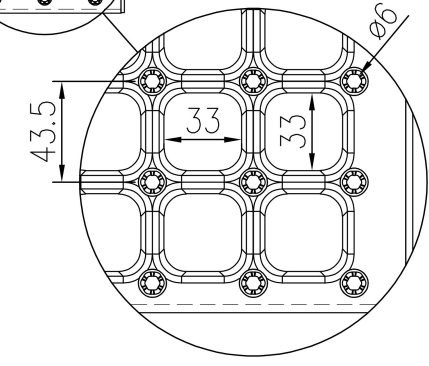
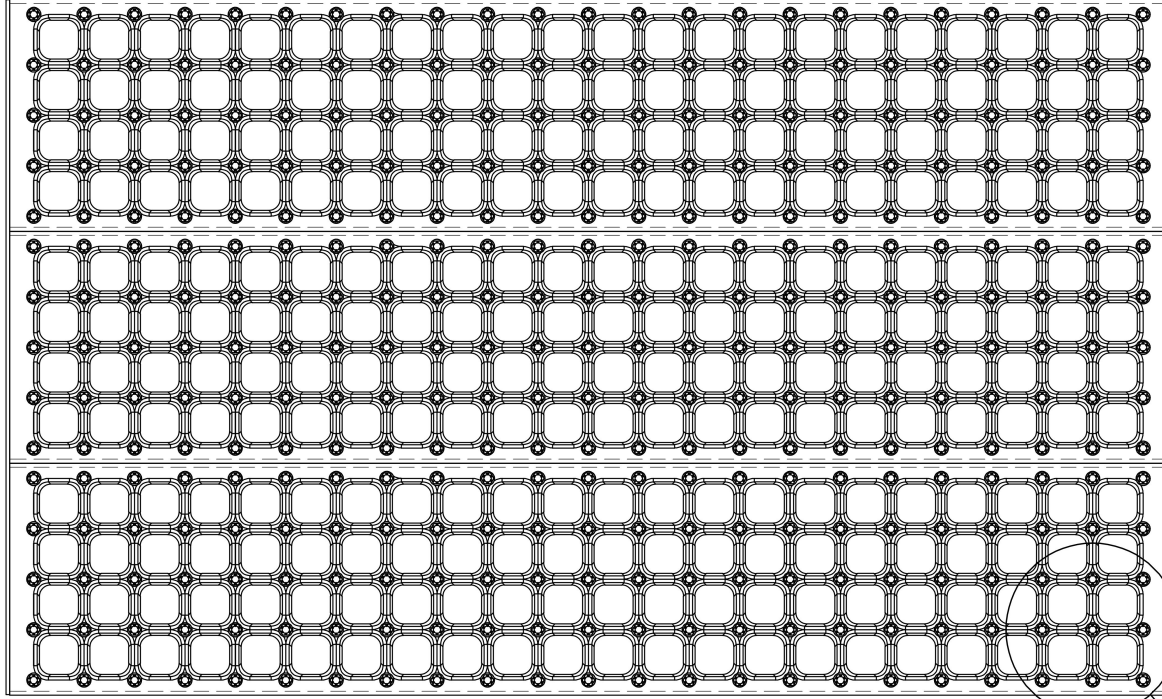
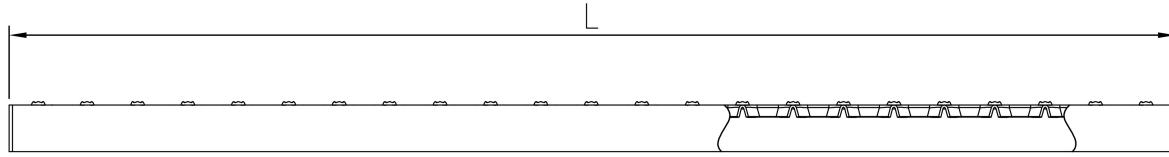
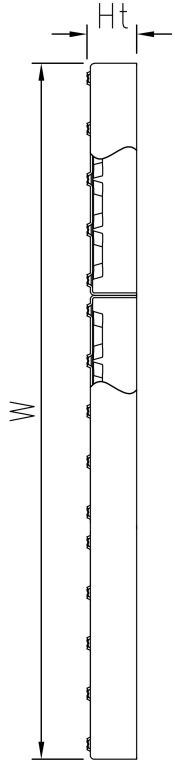
Trinn Oyster

## Standard dimensjoner

Lengde (mm)	Bredde (mm)	Høyde (mm)	Tykkelse (mm)	Overflatebehandling	Lagerstatus	Artikkelnr.
600	1000	42	2	Ubehandlet	På forespørsel	F004000100
600	1000	42	2	Varmgalvanisert	Lagervare	F004000101
800	1000	42	2	Ubehandlet	På forespørsel	F004010100
800	1000	42	2	Varmgalvanisert	Lagervare	F004010101
1000	1000	42	2	Ubehandlet	På forespørsel	F004020100
1000	1000	42	2	Varmgalvanisert	Lagervare	F004020101
				På forespørsel	F972000300	

## Andre tilgjengelige materialer

Rustfritt stål



**PCP** Product name  
CUBE Plank Grating Oyster